

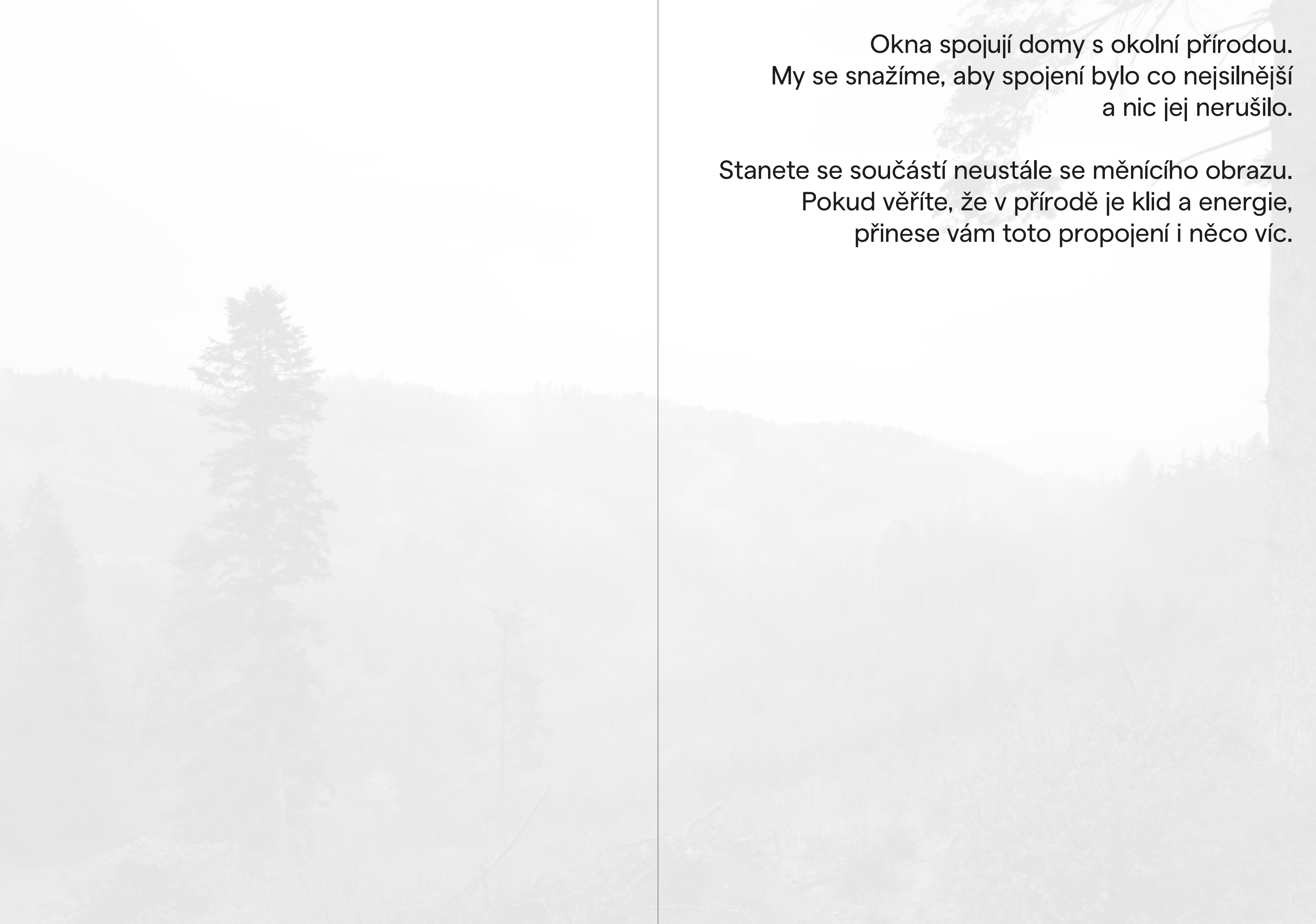
janošik

okna dveře
zal. 1926

janošik

**Vyrábíme okna a dveře
pro osobité domy.**

S ohledem na funkčnost i krásu architektury.
Nerušené výhledy. Prosvětlené prostory.



Okna spojují domy s okolní přírodou.
My se snažíme, aby spojení bylo co nejsilnější
a nic jej nerušilo.

Stanete se součástí neustále se měnícího obrazu.
Pokud věříte, že v přírodě je klid a energie,
přinese vám toto propojení i něco víc.



vila u Brna, arch. Zdeněk Fránek

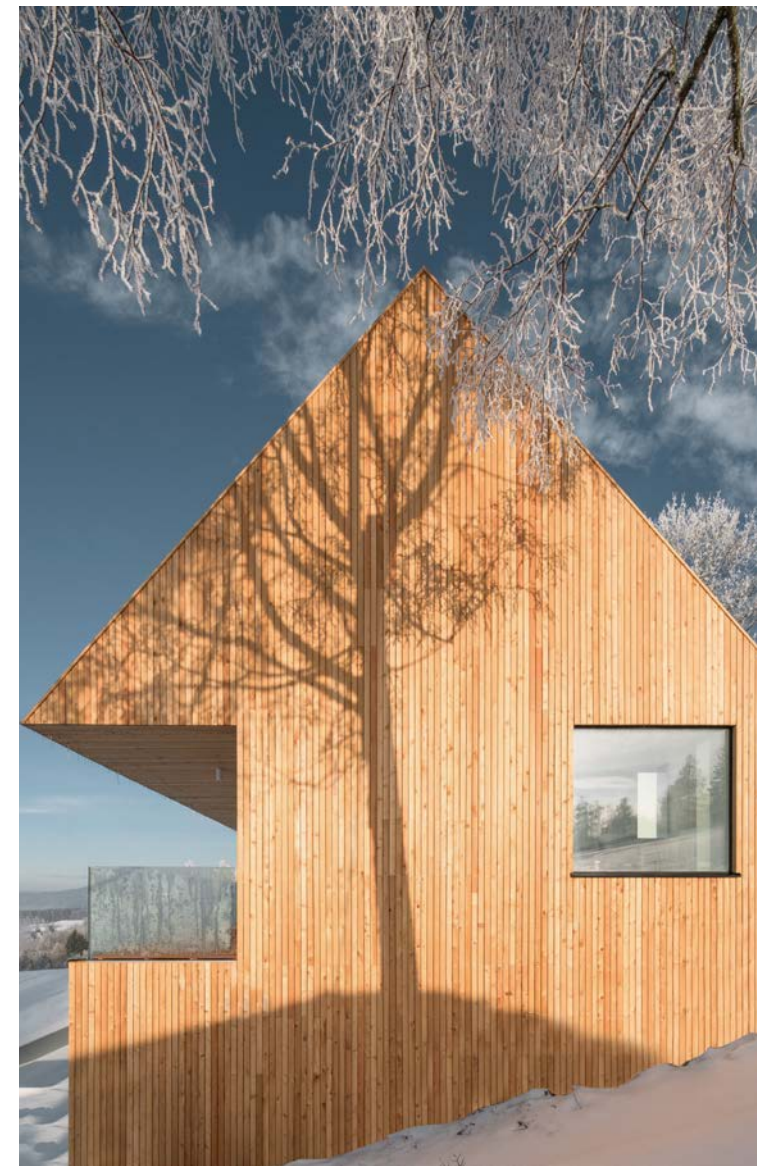


vila u Brna, arch. Zdeněk Fránek





dům v Krkonoších, arch. Zdeněk Fránek





dům v Litvínovicích, 111 architekti



dům Hrusice, SAD



letní sídlo v Zaječicích, DDAANN



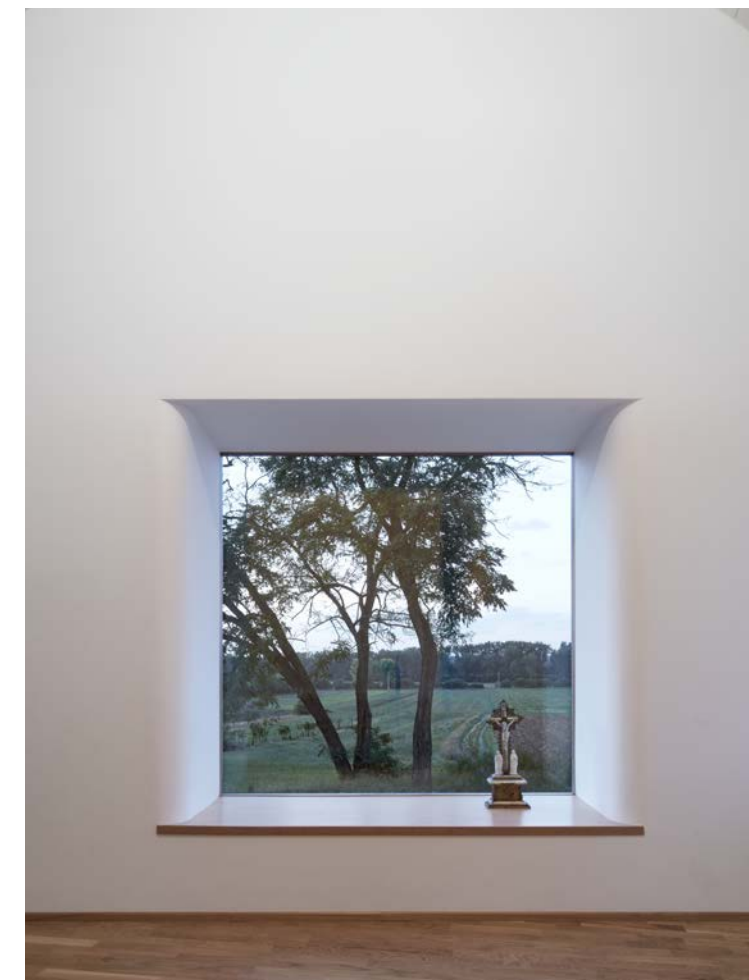
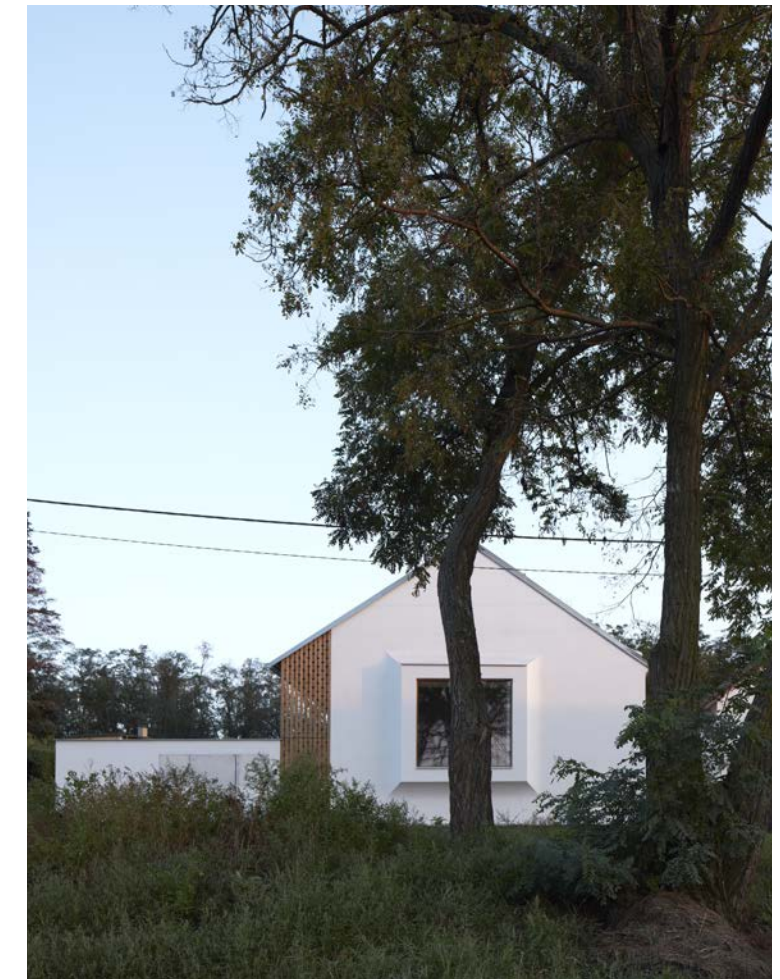


dům pro babičku, NOT BAD



Galerie a Prostor Znojmo, ORA





chata u rybníka, 111 architekti

dům Božice, ORA





dům Šternberk, maspartí

dům Vizovice, arch. Bohumil Brůža



dům v Beskydech, KOHL ARCHITEKTI



hostinec Rekovice, Kamil Mrva architects



dům Ostrava, Ing. Pavel Obroučka



dům Ostrava, Ing. Pavel Obroučka

vinařství Sonberk, arch. Josef Pleskot



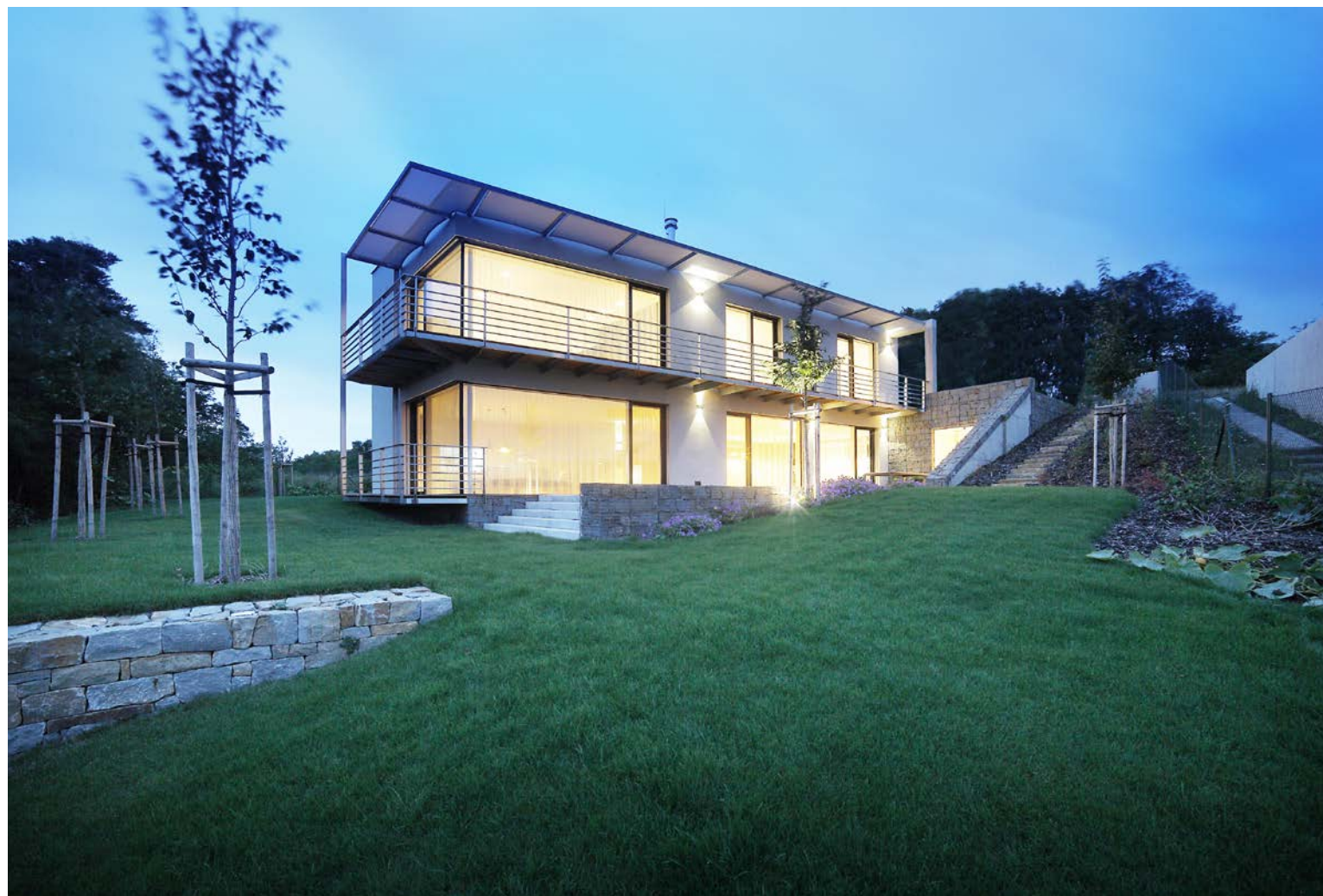
dům V Úžině, SAEM architekti

domy Origami, Qarta Architektura

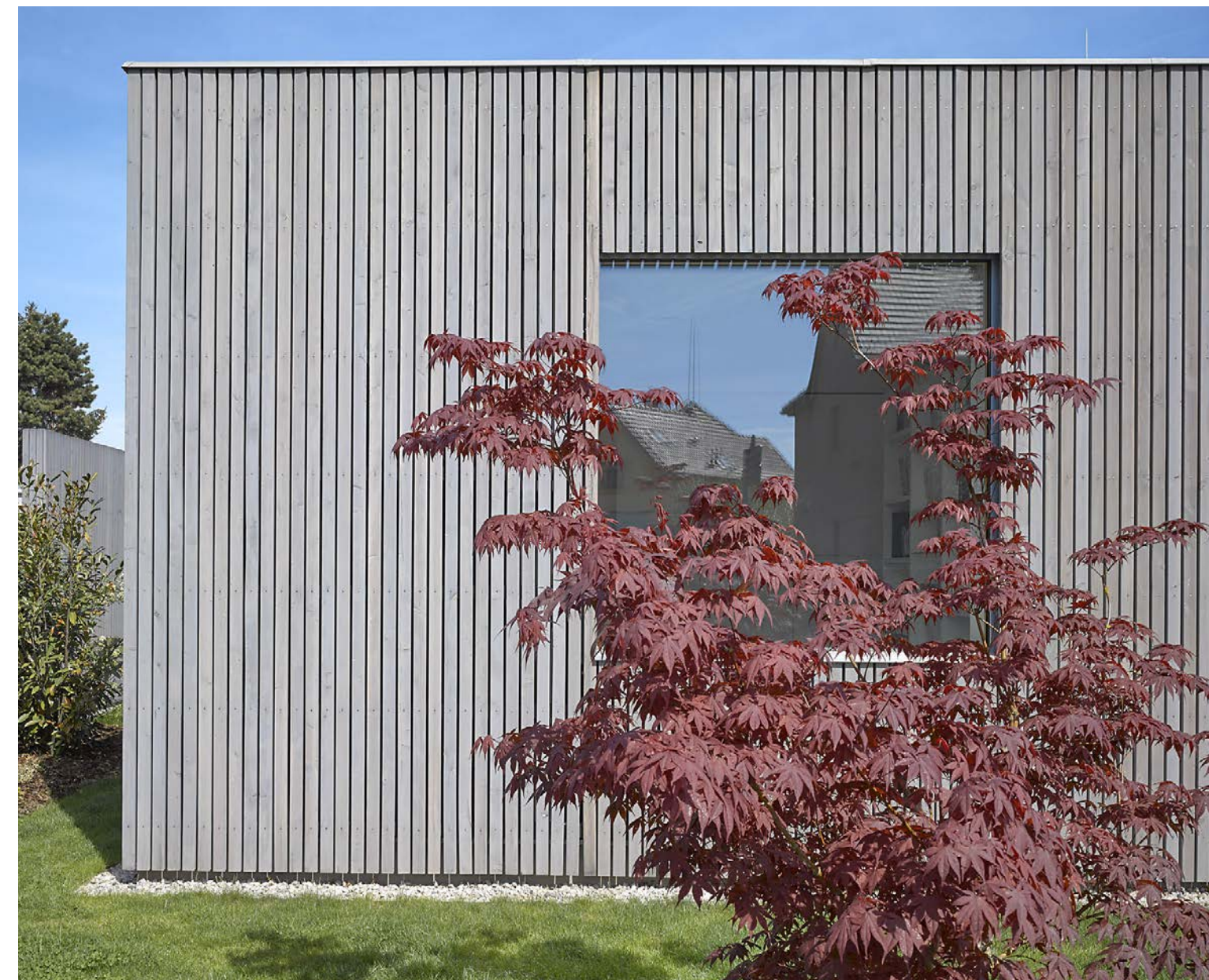


dům Zlín, Chládek architekti

ateliér Klánovice, DOMESI



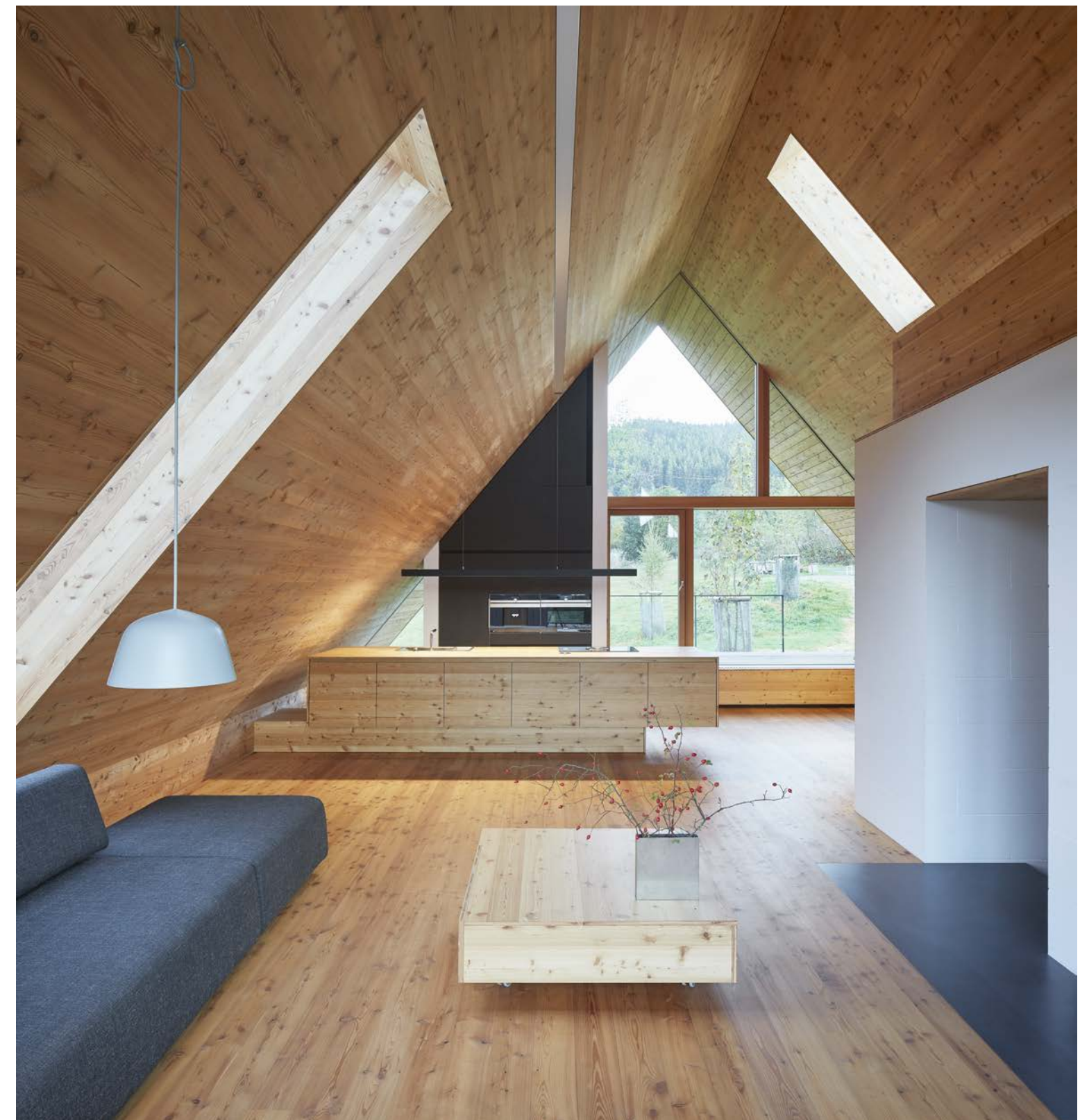
dům Jinačovice, arch. Jozef Kubín



dům Praha, bevk petrovič architekti







chata Velké Karlovice, arch. Pavel Míček



dům Vlastibořice, SIAL



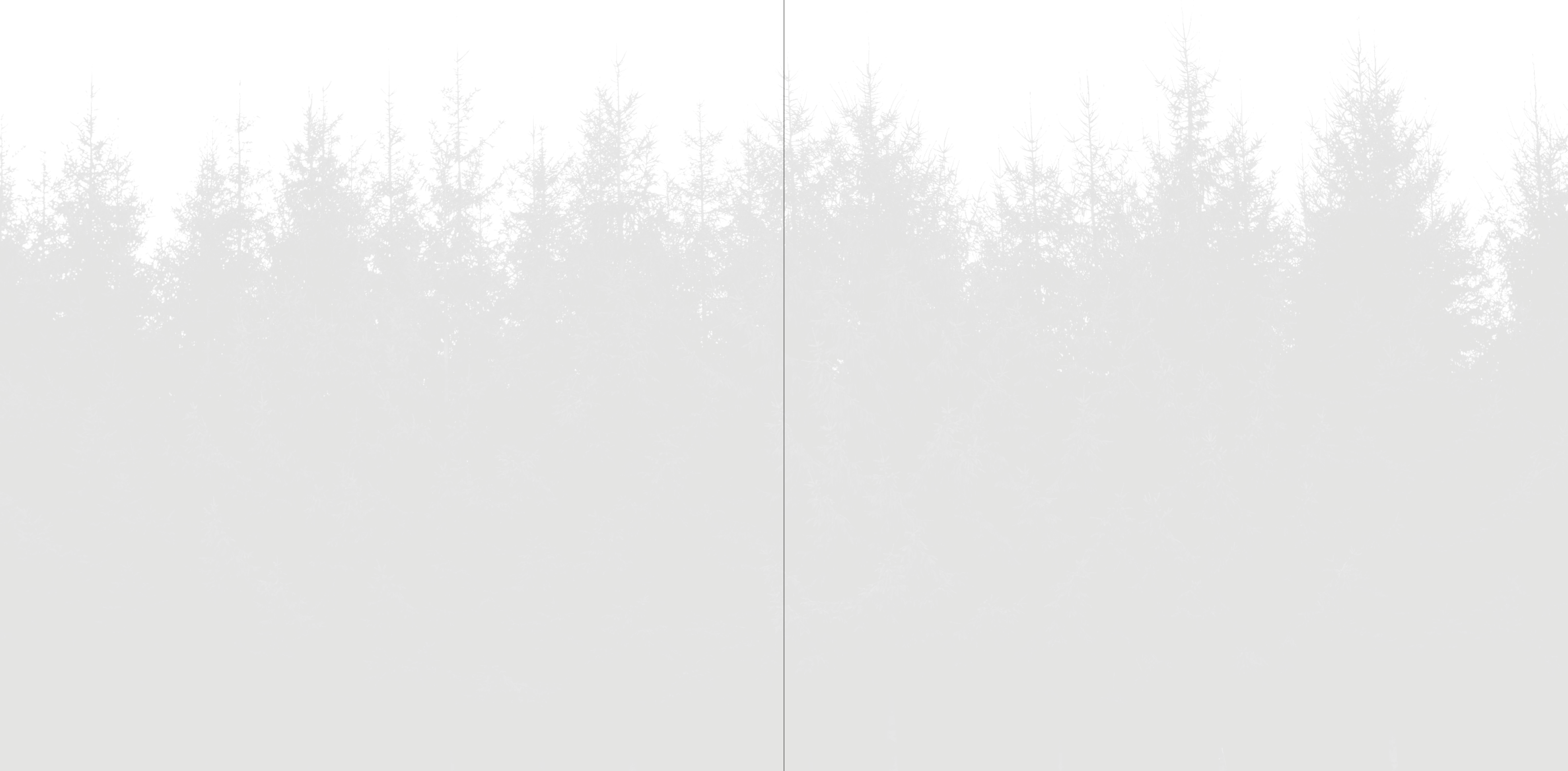


starší zajímavé realizace

Kavárna Slavia
EA Hotel Juliš
česká ambasáda v Moskvě
vinařství Sonberk
Grandhotel Pupp
polyfunkční dům Eucon
Kancelář prezidenta ČR

Vyrábíme okna a dveře tak, aby přispěly ke kvalitě špičkové architektury. Skrze minimalistické siluety, kvalitní materiály, čisté detaily, bezrámové zasklení, velkoformátová skla, a to vše v čistém designu.

V ideálu je dosaženo ničím nerušeného prostorového zážitku.



posuvná okna

Komfortní systém pro otevření největších ploch. Obývací místnost a zahrada splyne v jeden prostor. Bezbariérový práh a zapuštěná kolejnice zajistí plynulý přechod vnitřní podlahy ve venkovní.



Velkoformátová bezrámová okna a posuvná okna jsou klíčem k výjimečným architektonickým výtvorům a každodenním intenzivním zážitkům z okolní přírody.



Skywall Sparrow

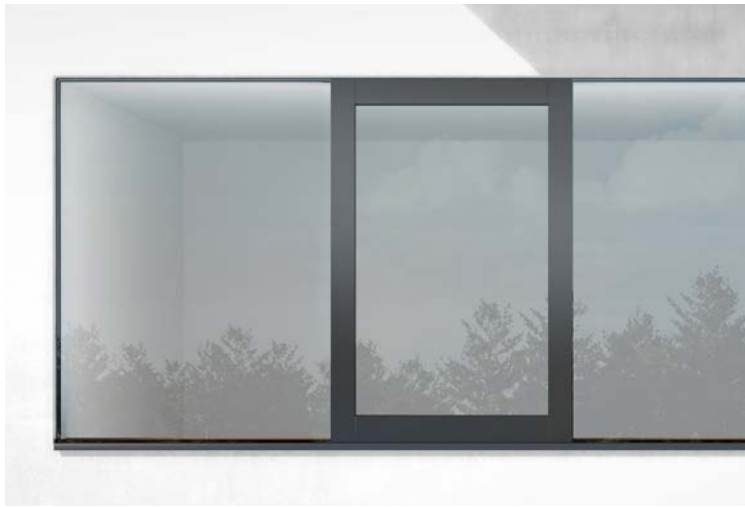
Spojení domu s okolní přírodou v novém měřítku.
Boří se limity v dosavadních rozměrech.
Posuvná okna jsou subtilní jako nikdy předtím.

Šířka posuvného rámu 50 mm



okna

Otvíravých oken v domech ubývá. Většina je fixních, bezrámových. To málo, co zůstane, musí být v dokonale čistém designu bez viditelných technických částí.



nevšední řešení oken

Neomezujeme se pouze na klasické řešení oken. V naší nabídce najdete několik nevšedních provedení které vytvoří unikátní detaily architektury.



balkonové dveře



sedací okno



Line



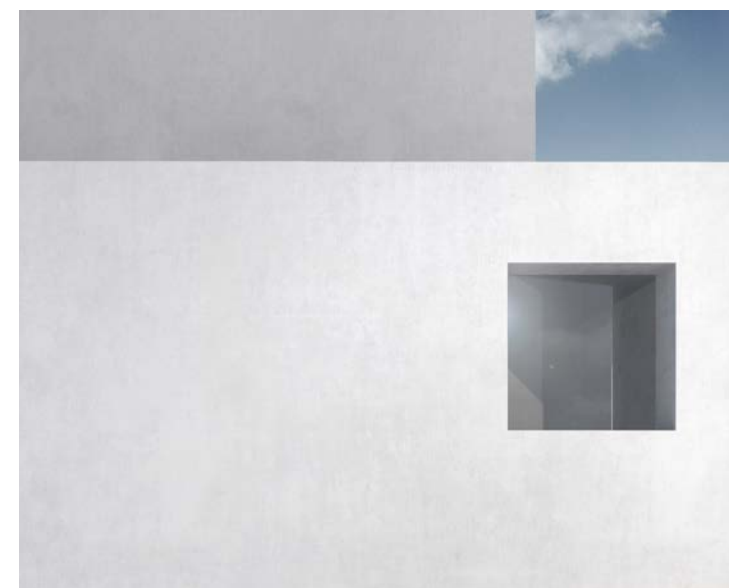
Levitace



Exglass



Idontsee



Integrall Full



Exglass

vchodové dveře

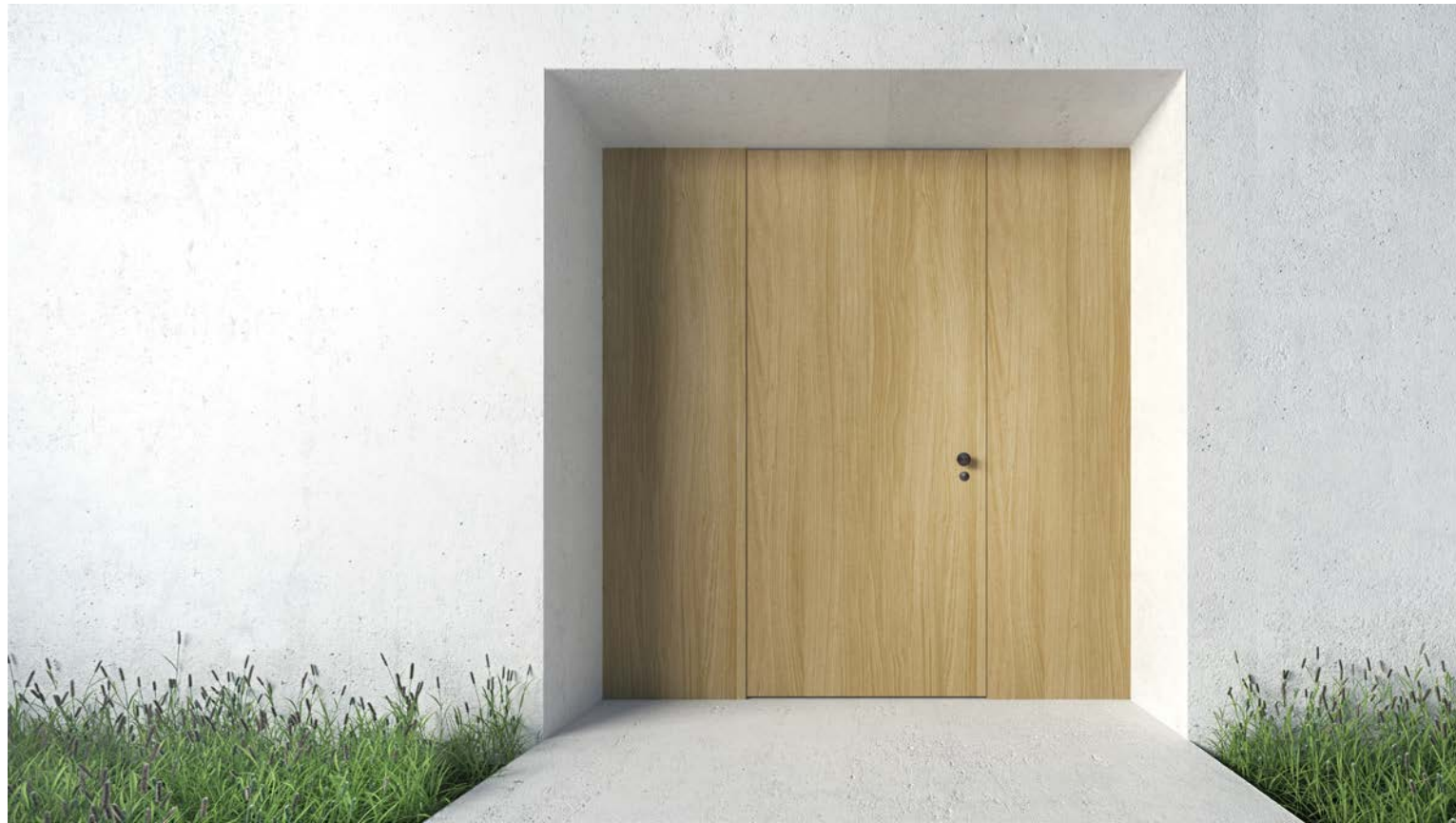
Architektura vstupu i vchodové dveře jsou první přímé setkání s domem. Vytváří dojem o tom, co vás dále čeká. Ideální je kombinace důmyslného designu a vynikající funkčnosti.

Bezfalcové provedení a skryté panty nechávají více vyznít minimalistické siluety. Pro vchodové dveře jsou zásadní nároky na bezpečnost a izolaci. Pro vyšší komfort se osazují zámky na otisk prstu nebo číselný kód. Na výšku mohou mít až 3 metry.



Symphony

Vchodové dveře, které postrádají standardní zárubeň. Tu tvoří dřevěný obklad stěny a dveře tak se stěnou splývají.



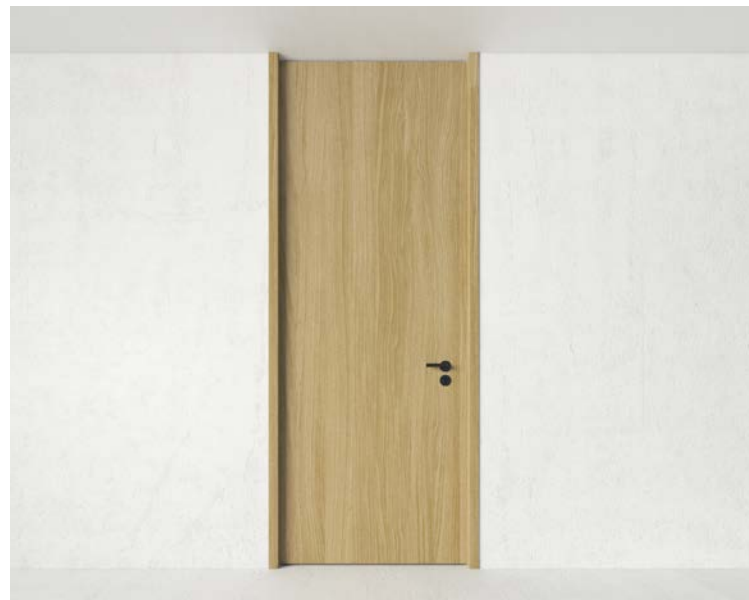
Lost

Vchodové dveře s přípravou na obklad z exteriéru. Ideální je stejný obklad jako fasáda. Dveře splynou a vchod do domu se ztratí.



variabilita vchodových dveří

Vchodové dveře je možné doplnit o boční bezrámové světlíky.
Křídlo dveří může být plně hladké z celistvé panelové konstrukce
s případnými otvory nebo rámové konstrukce s prosklením.
Dveře dokážeme vyrobit i podle vašeho návrhu na míru.



bezrámová okna

Užijte si ničím nerušený výhled. Až 16 × 3,21 m.
Bezrámová okna je možné kombinovat se všemi
našimi okny, vchodovými dveřmi a posuvnými okny.

„Dokonalosti je dosaženo, ne když už není
co přidat, ale když už není co odebrat.“
Antoine de Saint-Exupéry



6 pravidel ideálních oken

- 1 eliminace otvíravých a posuvných částí na nutné minimum a neotvíravé části oken řešené jako bezrámové
- 2 bez vertikálního dělení skla, zejména pokud jde o zásadní výhledy
- 3 okna nelemují ani minimální části zdí a okna probíhají od podlahy po strop, od stěny ke stěně, podlaha plynule přechází v zahradu
- 4 pohledové části v čistém minimalistickém designu tak, aby nerušily a technické části kování skryty v útrokách oken
- 5 propojení s venkem skrze velkoformátová posuvná okna - venkovní terasa a vnitřní prostor splynou v jeden celek
- 6 rohové spoje oken jsou bez sloupků spojené na strukturální rohy

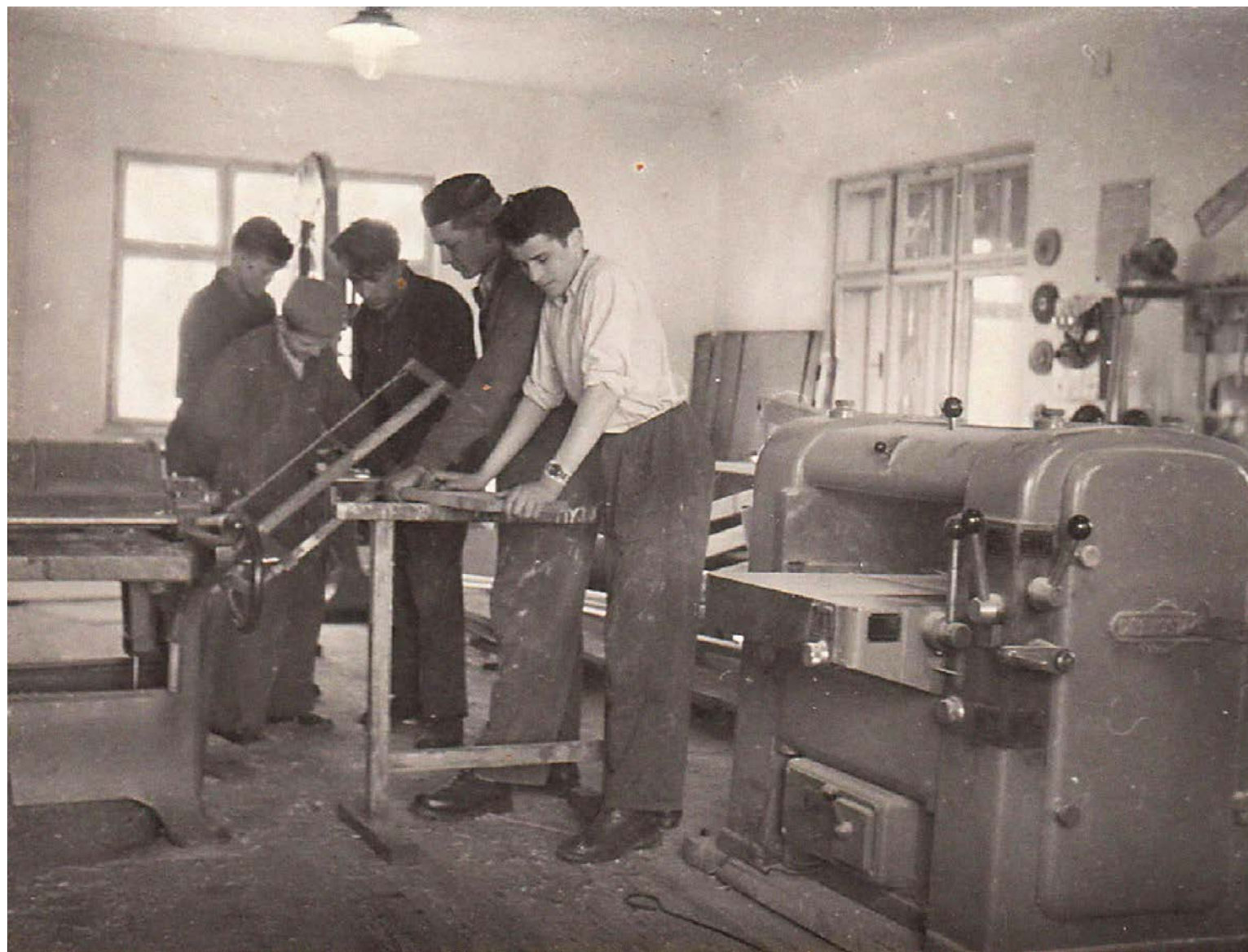
Okna spojují domy s okolní přírodou. My se snažíme, aby spojení bylo co nejsilnější a nic jej nerušilo. Říká se totiž, že polovinu kvality domu tvoří okolní zahrada, vzrostlé stromy, daleké výhledy. Proč tento nejsilnější doplněk nemít doma a zbytečně schovávat za zdmi?

Vyrábíme okna a dveře tak, aby přispěly k funkčnosti a kráse špičkové architektury. Vytvořily prosvětlené prostory, nerušené výhledy, velkoformátové otevřené stěny, podpořily kvalitu architektonických děl a to vše v čistém designu. Abyste se mohli nerušeně kochat scenériemi okolní krajiny, okna musí maximálně splynout s domem. Ideálně nepoznáte, že tam okna jsou a okolní příroda je přímo u vás doma. Taková okna jsou pokorná, nevnímáte je, ale pro celek jsou zásadní. Vyniká krása celku.

Dům jako místo k životu. Místo ke spokojenosti, k odpočinku, načerpání energie i osobní naplněnosti. Rozvážně řešený prostor na míru sobě i svým potřebám, s pečlivě promyšleným každým detailem. Kontextuálně vsazený do okolí. Splynutí funkcí v harmonický celek. A k důstojné řešení oken.

V ideálu je dosaženo ničím nerušeného prostorového zážitku.

Dům jako místo k životu.
Místo ke spokojenosti,
k odpočinku, načerpání energie
i osobní naplněnosti.



„S výrobou dřevěných oken a dveří
započal ve Valašských Příkazech
v roce 1926 můj pradědeček
František Janošík a na stejném místě
je vyrábíme dodnes.“

Jiří Janošík

ve Val. Příkazech 27. 1926

SEK JANOSIK

Účet.

pro Pána Josefa Foustka
ve Val. Příkazech

za zhotovení práce stolárské	760 -
za zhotovení 8 oken a 7 dveří	2500 -
za zhotovení pul kruhového okna do sítě	860 -
za zhotovení dubových pater na dveře do noviny	100 -
za vaze drakolování zohlového dveře na sítě	20 -
za dodání svíček do komorového okna	30 -
za dodání zábrny k tyči k tyčím	15 -
za dodání 12 kusů paní skruvy k jímce	12 -
kus 1 kš 12 kusů	12 -
za zhotovení ramku a dekl na pěklo k práci stěhovala dřeva	8 -
Zhotovení dvojitých pater svého dřeva cel práce po 15 Kč dekmady	30 -
2 kusy skop k oknu kš 10	1 -
Odebraný cement 150 který je v účet (summa)	72 -
doprava s klobouk cel 1 q 2 kš	3 -
<u>Vp. práce</u>	<u>1350 Kč</u>
<u>Zbytek k pohledávce</u>	<u>1499 Kč</u>

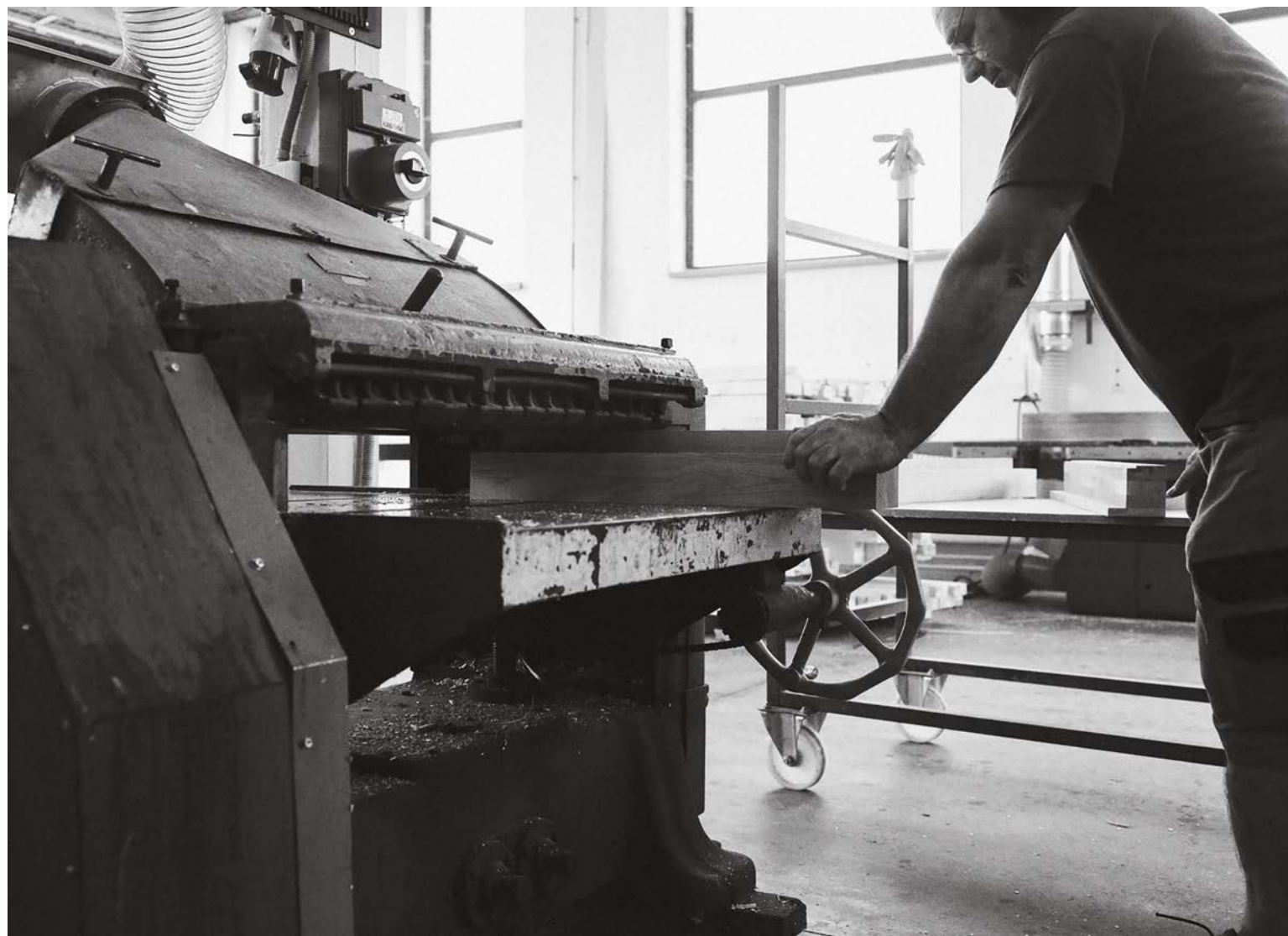
František Janošík
stolar

foto z dílny, r. 1930
účet za výrobu oken, r. 1926



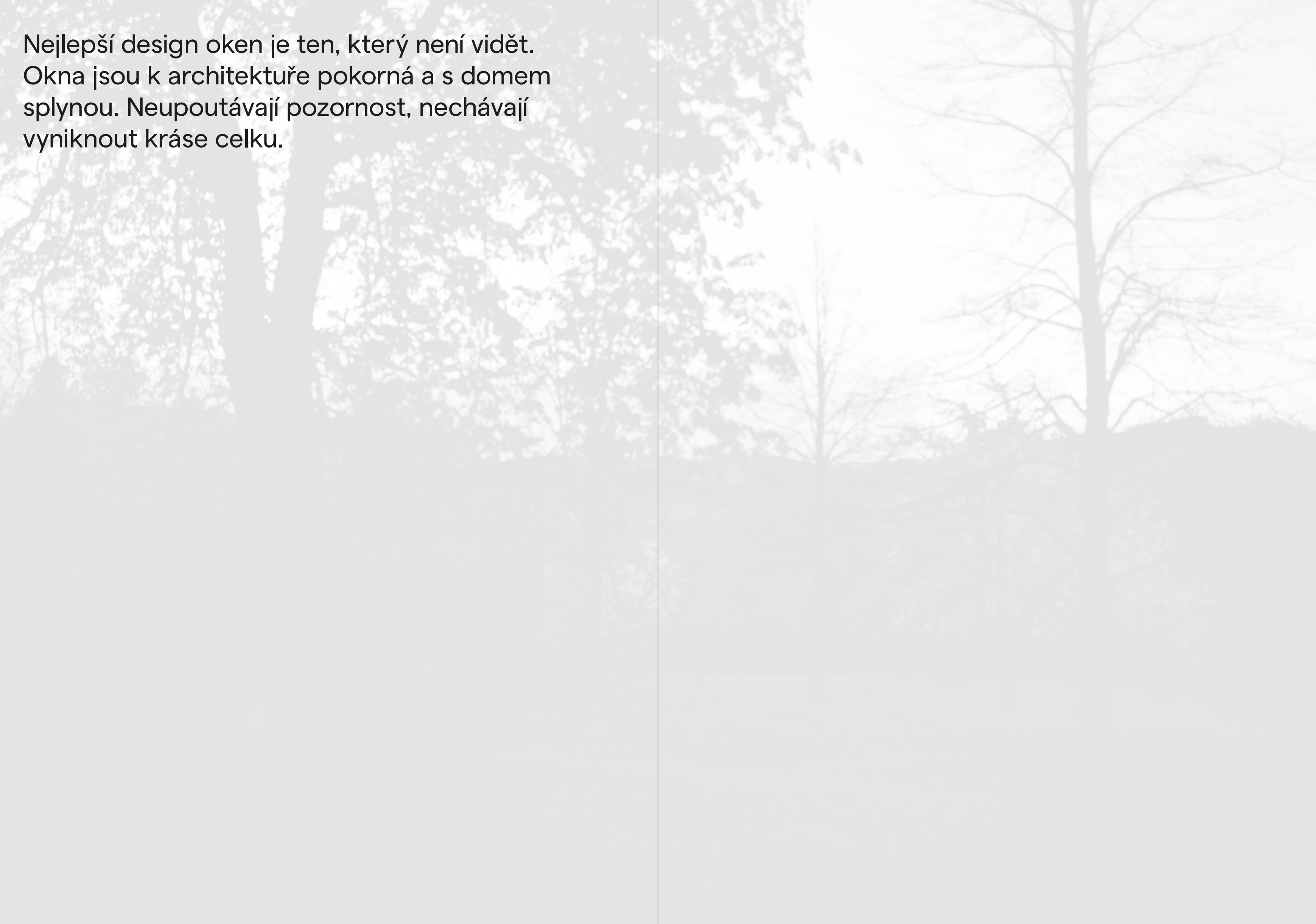
Symbióza poznatků
starých truhlářských mistrů
s nejmodernějšími technologiemi
nám umožňují vyrábět okna
a dveře nejvyšší kvality.

V srdci Valašska.





Nejlepší design oken je ten, který není vidět.
Okna jsou k architektuře pokorná a s domem
splynou. Neupoutávají pozornost, nechávají
vyniknout kráse celku.



JANOŠÍK OKNA-DVEŘE s.r.o.
737 204 606
info@janosik.cz
www.janosik.cz

